

LAG Oberallgäu –
Mitgliederversammlung 2011



Was sind Naturparke? –
Alleinstellungsmerkmale Nagelfluhkette



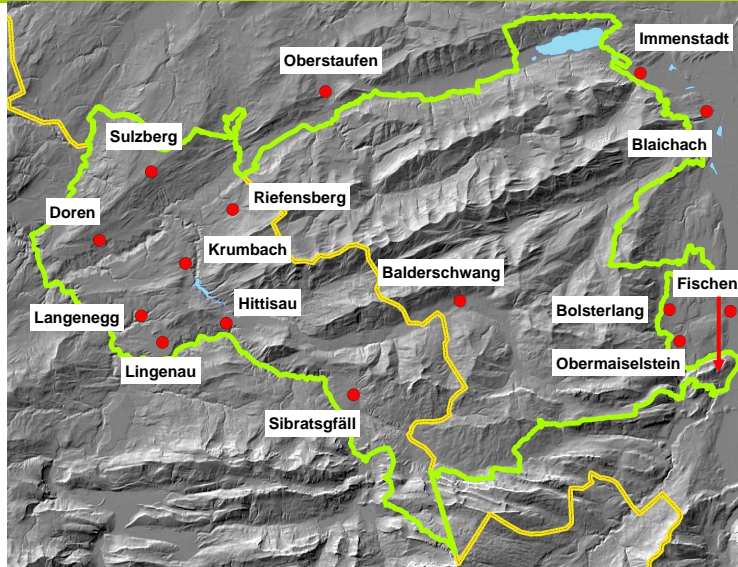
Naturparke sind international anerkannte
Großschutzgebiete!!!
„Schützen durch Nutzen“

Nagelfluhkette einziger NP in
bayerischen Alpen und
einziger in Vorarlberg!

47!



15 Mitgliedsgemeinden, Länder übergreifend, Neumitglied Fischen



19.01.2011 - Mitgliederversammlung in Martinszell

3

Strategie, Ziele



- Ein moderner Naturpark ist ein Instrument der Regionalentwicklung mit umfassenden Handlungsfeldern. Die Geschäftsstelle stößt Maßnahmen an und koordiniert.
- Naturparke betonen das Prinzip der Nachhaltigkeit (Ökologie, Ökonomie und Soziales).
- Der Np Nagelfluhkette ist Länder übergreifend und trägt zur Umsetzung des europäischen Gedankens bei.
- Der NP ist Ausdruck wesentlicher Bestandteil der Tourismusstrategie der Mitgliedsgemeinden, des Allgäus und des Bregenzerwalds.

19.01.2011 - Mitgliederversammlung in Martinszell

4

Der Naturpark als Modellregion für nachhaltige Entwicklung!
Keine hoheitlichen Einschränkungen!

Erholung / nachhaltiger Tourismus

- Naturparkwege
- Radrundweg
- Berg-Erlebnis-Tour (B-E-T)
- Infostellen (AlpSeeHaus)
- Besucherlenkungskonzept

(Umwelt-) Bildung

- Ausbildung Naturparkführer
- Junior Ranger
- B-E-T
- Infostellen (AlpSeeHaus)
- Besucherlenkungskonzept

Schutz, Pflege und Entwicklung v. Natur und Landschaft

- Förderung reg. Produkte
- B-E-T
- Infostellen (AlpSeeHaus)
- Besucherlenkungskonzept

Regionalentwicklung

- Energieeffizienz
- Fortschreibung Strategie
- Fördermittelmanagement
- Projektentwicklung

Grenzüberschreitende Zusammenarbeit von Politik, Verwaltung und Bürgern

Das Alp-See-Haus - 1



- Das Naturparkinformationszentrum mit Erlebnisausstellung.
- Dadurch auch zentrale Anlaufstelle zum Naturpark und seinen Themen.
- Sitz des Naturparkmanagements.
- Das Zentrum für Naturerlebnisangebote im südl. Allgäu / Naturpark.
- Demonstrationsobjekt für energiesparendes Bauen, regionale, ökologische, gesunde Baustoffe und somit für Nachhaltigkeit im Baubereich.

Das Alp-See-Haus - 2



- Bietet sich an um dort die Organisationen zur Umsetzung der nachhaltigen, Themen übergreifenden, Regionalentwicklung zu bündeln.
- Vorteile:
 - Permanente laufende Absprache bei Projektentwicklung, Fördermittelaufnahme und Umsetzung der Maßnahmen
 - Dadurch auch optimaler Mitteleinsatz bei den Geschäftsstellen und bessere Projekte

Besucherdienstleistungen – Netzwerk der Infostellen (im Aufbau / geplant)

