

## Die Bergbahnen – Partner des Naturparks

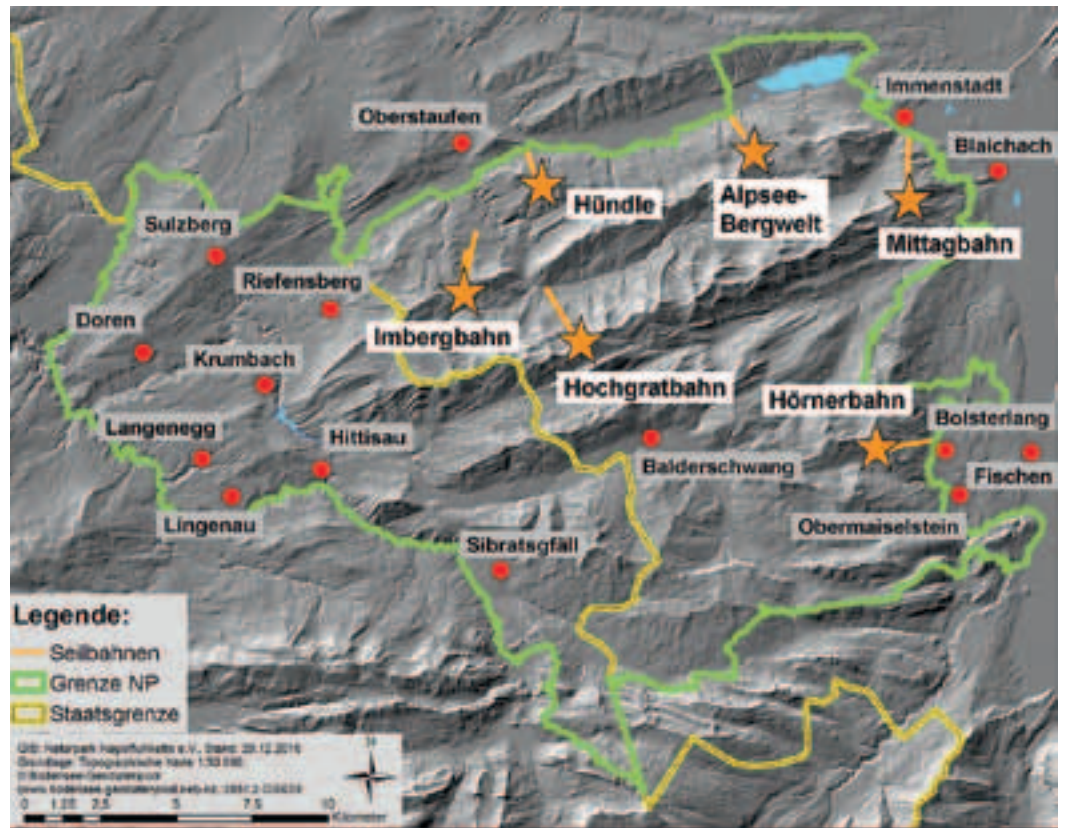
Rolf Eberhardt

Die Bergbahnen sind wichtige Partner des Naturparks bei der Entwicklung touristischer Angebote und bei der Information der Menschen über sensible Bereiche im Rahmen der Besucherlenkung. Das gemeinsame Projekt „Berg-Erlebnis-Tour“, das am 16. Dezember 2010 an der Hörnerbahn ins Leben gerufen wurde, ist nun der Auftakt zu einer künftigen, engen Zusammenarbeit.

### Kindgerechte Erlebniswanderungen

Die Berg-Erlebnis-Tour umfasst die Umsetzung verschiedener Erlebnisstationen (Infopunkte, Themenwege, Aktionsplätze, Ausstellungen) an den Mittel- und Bergstationen der Bergbahnen. An jeder Bahn wird ein Thema speziell aufgegriffen und dargestellt, von der Alpwirtschaft über den Bergwald bis hin zu den Hochlagenmooren oder der Geologie. Zudem wird als verbindendes Element ein Entdeckerheft vorbereitet. Alle Elemente werden so konzipiert und gestaltet, dass sich Kinder dafür begeistern und sich mit der erzählten Geschichte mit viel Spaß identifizieren.

Hier liegt eine der gemeinsamen Stärken von Naturpark und Bergbahnen. Beide sprechen mit ihren Angeboten auch ganz stark Familien mit Kindern und ältere Bürger an. Und so liegt es auf der Hand, direkt an den Bergbahnen Erlebnisangebote zu schaffen



und über den Naturpark, seine Besonderheiten sowie seine Ziele zu informieren.

### Förderung durch LEADER ermöglicht Projekt

An der Berg-Erlebnis-Tour sind alle Bergbahnen mit Sommerbetrieb, also die Imbergbahn, die Hochgratbahn, das Hündle, die Alpsee-Bergwelt, die Mittagbahn und die Hörnerbahn beteiligt. Das Projekt wird aus Mitteln des

Europäischen Förderprogramms LEADER unterstützt. Es ist ein Kooperationsprojekt der Lokalen Aktionsgruppen Oberallgäu und Westallgäu-Bayerischer Bodensee. Träger ist der Landkreis Oberallgäu. Es soll noch in diesem Jahr komplett umgesetzt werden. Selbstverständlich nehmen die Bergbahnen auch eine Schlüsselrolle ein, wenn es darum geht, die Freizeitnutzer über die Vorschläge zur Besucherlenkung zu informieren, schließlich sind sie

Ausgangspunkt vieler Touren, sowohl im Sommer als auch im Winter. Bis zum Start der nächsten Wintersaison werden wir auch hier soweit sein.

Zu den Angeboten der Bergbahnen:  
[www.imbergbahn.de](http://www.imbergbahn.de)  
[www.huendle.de](http://www.huendle.de)  
[www.alpsee-bergwelt.de](http://www.alpsee-bergwelt.de)  
[www.mittagbahn.de](http://www.mittagbahn.de)  
[www.hoernerbahn.de](http://www.hoernerbahn.de)  
[www.hochgratbahn.de](http://www.hochgratbahn.de)